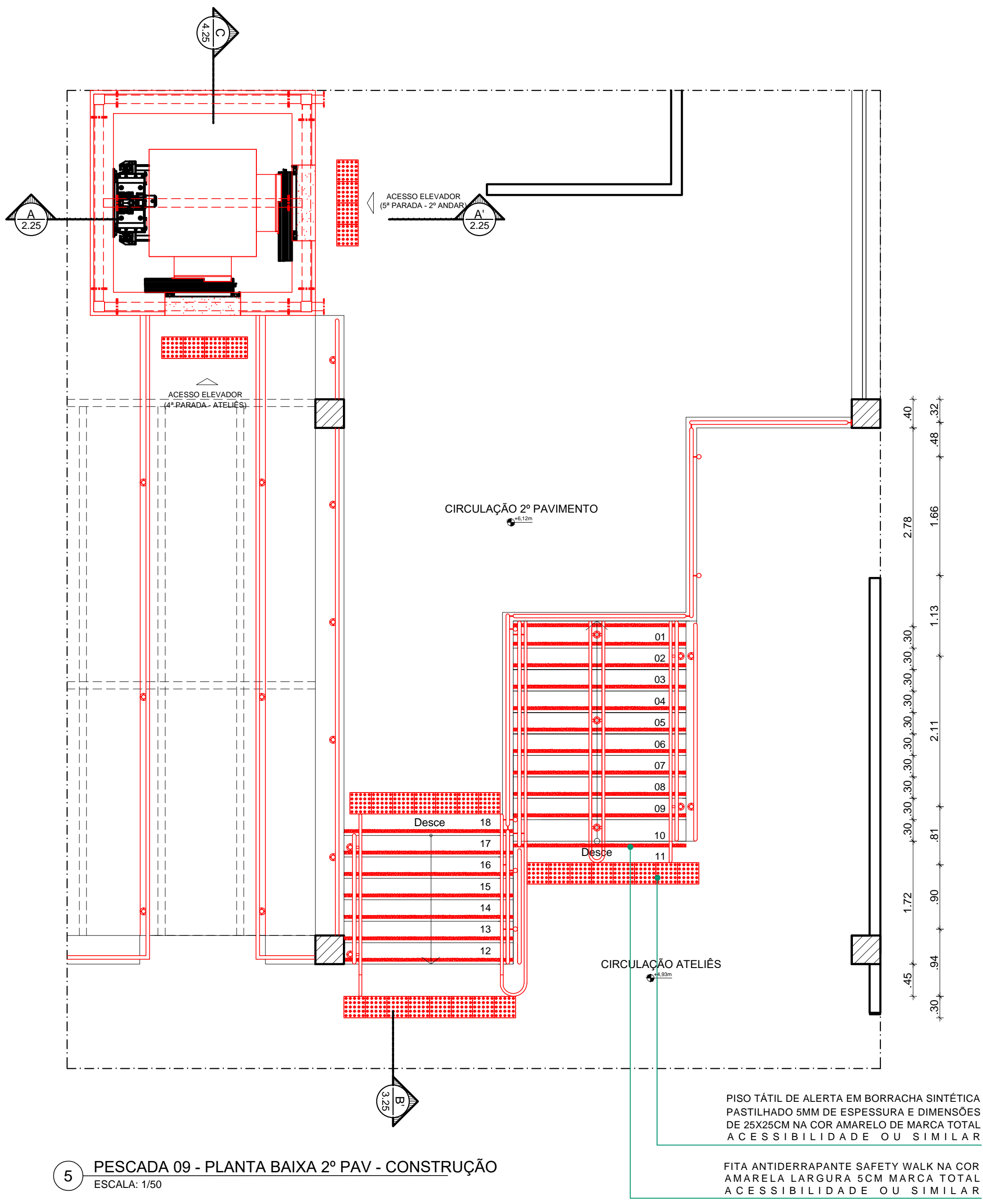
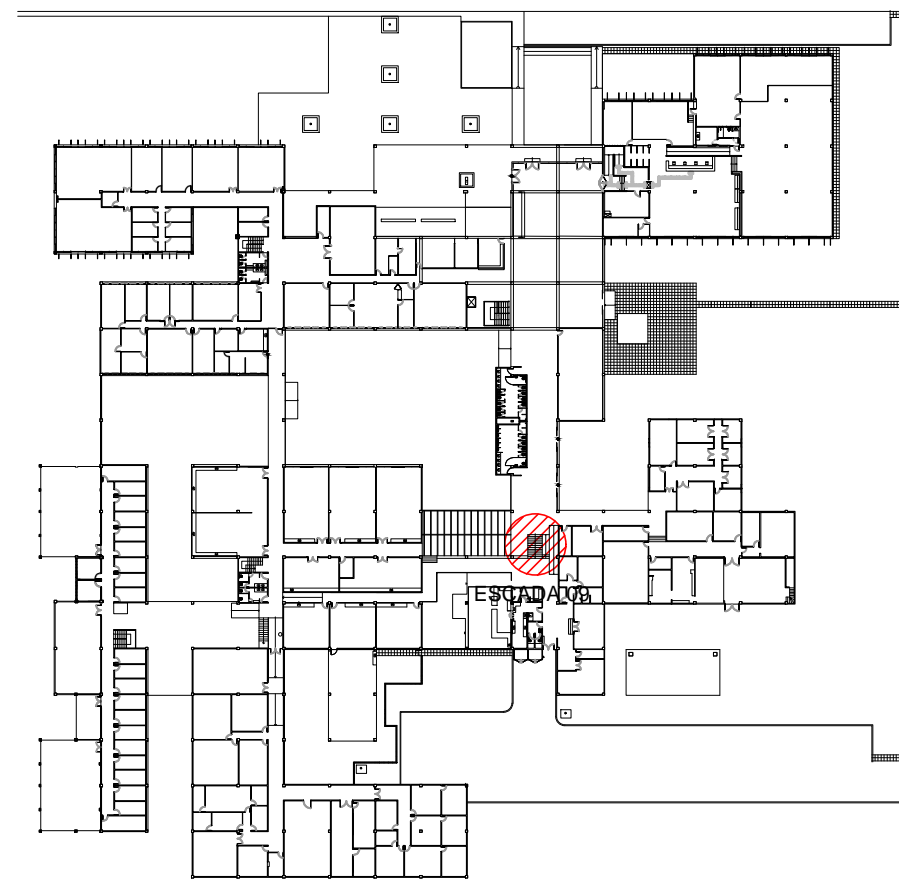


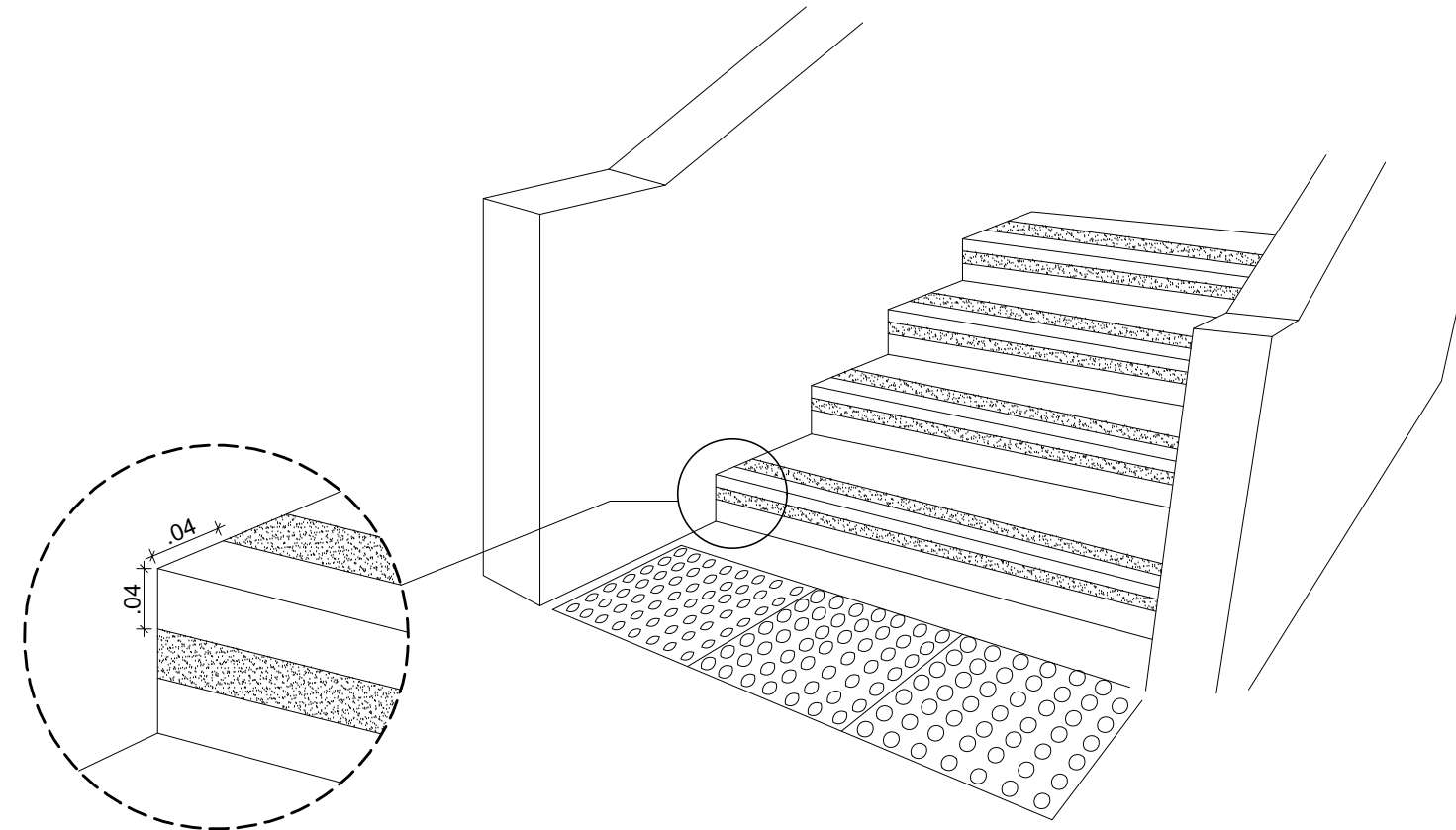
4 ESCADA 09 - PLANTA BAIXA 1º PAV - CONSTRUÇÃO
ESCALA: 1/50




5 PESCADA 09 - PLANTA BAIXA 2º PAV - CONSTRUÇÃO
ESCALA: 1/50



1 PLANTA CHAVE - CAC PAVIMENTO TÉRREO
SEM ESCALA



6 PERSPECTIVA - FAIXA DEMARCATÓRIA
SEM ESCALA

REV.	DATA	OBSERVAÇÕES	DESENHO	REVISÃO	APROVAÇÃO	AUTORIZAÇÃO
<div><div><div><div>UNIVERSIDADE FEDERAL DE PERNAMBUCO</div><div>SUPERINTENDÊNCIA DE INFRAESTRUTURA</div><div>DIRETORIA DE PLANOS E PROJETOS</div></div></div><div><div>projeto:</div><div>CAC - INTERVENÇÃO DE ACESSIBILIDADE FÍSICA</div></div><div><div>título do documento:</div><div>ESCADA 09 - CONSTRUÇÃO - ÁREA INTERNA CAC</div></div><div><div>quadro de áreas:</div><div></div></div></div> <div><div>área técnica:</div><div>ARQUITETURA</div></div> <div><div>etapa:</div><div>PROJETO EXECUTIVO</div></div> <div><div>prancha:</div><div>25 / 61</div></div> <div><div>escala:</div><div>1/50</div></div> <div><div>data:</div><div>NOVEMBRO/2019</div></div>						
responsáveis técnicos:	D.P.P. RAFAELA CAVALCANTI		ARQUITETA - CAU A45474-5		D.P.P. ISABEL PINTO	DIRETORA SUPERINTENDENTE REITOR
	D.P.P. ISABEL PINTO		ARQUITETA - CAU A11706-4			
	D.P.P. ARTUR VENTURA		ESTAGIÁRIO			

responsáveis técnicos:

D.P.P. RAFAELA CAVALCANTI

ARQUITETA - CAU A45474-S

D.P.P. ISABEL PINTO

ARQUITETA - CAU A11706-4

D.P.P. ARTUR VENTURA

ESTAGIÁRIO

D.P.P. ISABEL PINTO

SINFRA

U.F.P.E. ALFREDO GOMES

DIRETORA

SUPERINTENDENTE

REITOR